



**Charlotte Perriand / Pierre Jeanneret**  
**Bureau forme libre, circa 1946**

frêne  
 75 x 212 x 90 cm

Provenance : commande spéciale pour Henry Ingber (scientifique, ami de Pierre Jeanneret)



**Charlotte Perriand / Pierre Jeanneret**  
**Bahut, circa 1947**

bois  
 121 x 246 x 46 cm  
 équipement de la maison

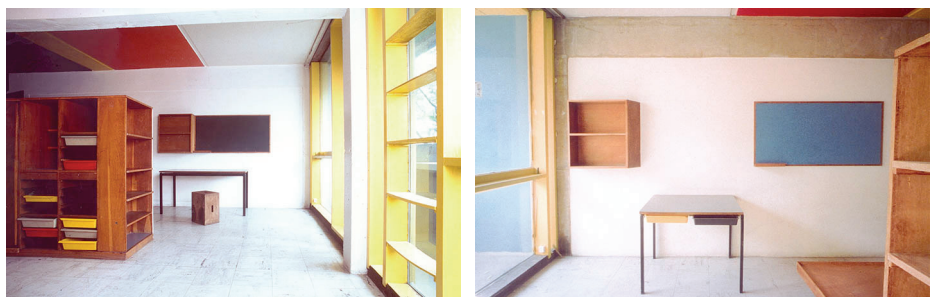
Consciente cependant des réalités économiques et sociales, elle opte pour la production en série, élaborant une synthèse entre la tradition et l'industrie. "Soucieuse d'innover et non d'affirmer une formule de rénovation", elle réalisera de nombreux aménagements tels que les logements de l'Unité d'Habitation de Marseille, avec Le Corbusier, en 1949, et les chambres d'étudiant de la Cité Universitaire de Paris en 1953, dont l'élément principal est une bibliothèque fabriquée en collaboration avec Jean Prouvé (commandée par André Bloc, créateur du "Groupe Espace", à 70 et 40 exemplaires).

Tout au long de sa carrière, Charlotte Perriand s'est profondément attachée à maintenir une qualité de vie : des maisons ouvrières, citadines ou champêtres, aux refuges et hôtels de montagne, elle a sauvé l'homme et son environnement en créant un mobilier à la fois confortable et fonctionnel.



**Le Corbusier / Charlotte Perriand**  
**Table carrée avec tiroirs, 1956-59**

métal, formica, plastique  
 70,5 x 86 x 86 cm



**Maison du Brésil**  
 Fondation franco-brésilienne  
 Cité internationale universitaire de Paris